

# 第33回高知県スポーツ少年団 総合交流大会

## 空手道競技の部



- 大会期日 令和6年4月27日（土）～令和6年5月6日（月）
- 主催 高知県・高知県スポーツ少年団
- 共催 公益財団法人高知県スポーツ協会・高知県スポーツ少年団指導者協議会
- 後援 高知県教育委員会・香南市教育委員会・高知縣市町村教育委員会連合会  
（公財）高知県スポーツ振興財団・NHK高知放送局・RKC高知放送  
KSSさんさんテレビ・KUTVテレビ高知・高知新聞社・KCB高知ケーブルテレビ
- 主管 高知県スポーツ少年団各関係競技団体

# 空 手 道 の 部

- 1 会 場 県立青少年体育館
- 2 期 日 令和6年4月29日(月)
- 3 競技開始時間 9時30分 予定
- 4 参加資格 (1)令和6年度高知県スポーツ少年団に登録済または令和6年度に登録予定をしている団であり、かつ市町村スポーツ少年団本部長の推薦する者。  
(2)スポーツ安全保険に加入している者。  
(未加入者は参加申込み時に加入すること。 TEL 088-820-1755)
- 5 競技規定 公益財団法人全日本空手道連盟競技規定、審判規程に準じて行う。
- 6 競技種目 (1)個人組手  
1) 小学生(男女別、1年・2年・3年・4年・5年・6年の部)  
2) 中学生男子(全学年)  
3) 中学生女子(全学年)  
(2)個人形  
1) 小学生(男女別、1年・2年・3年・4年・5年・6年の部)  
2) 中学生男子(全学年)  
3) 中学生女子(全学年)  
(3)団体組手(各団体それぞれ2チームまで)  
1) 中学生男子団体組手  
2) 中学生女子団体組手  
(4)団体形(各団体それぞれ2チームまで)  
1) 小学生団体形(低学年・中学年・高学年、男女混成チーム可)  
2) 中学生男子団体形  
3) 中学生女子団体形
- 7 競技方法 高知県空手道連盟小学生・中学生大会申合せ事項による。【別紙参照】
- 8 申込書 各市町村スポーツ少年団がとりまとめの上、高知県スポーツ少年団本部長宛に送付すること。
- 9 組合せ 県スポーツ少年団において代理抽選を行い、大会前日までに参加各市町村スポーツ少年団あてに通知する。
- 10 その他 (1)主催者は、大会中の傷害については応急手当のみとし、他の一切の責任を負わない。  
(2)大会プログラムは大会前日までに高知県スポーツ協会のホームページへ掲載しますので、各自ダウンロード・印刷を行いご利用ください。  
(<https://kochi-sports.or.jp/>)  
(3)競技の要項及び日程についての問い合わせ先  
TEL 080-1994-2525 大会実行委員長 佐々木 富士人

## 2024スポーツ少年団小学生・中学生大会申合せ事項

高知県空手道連盟

### 組手競技

種別		競技時間	得点	メンホー	拳サポーター	ボディープロテクター	セーフティーカップ	インステップガード・シンガード
小学生	男子	1分	6P差	VI以上	小学生用赤・青リバーシブル	着装	小3以上は着装 (男子のみ)	着装
	女子							
中学生	男子	1分30秒	6P差	VI以上	赤・青	着装	着装 (男子のみ)	着装
	女子							

- 1、 防具は全て各自で用意し、全日本空手道連盟（JKF）認定品であること。（高体連仕様の防具は不可）
- 2、 試合用赤青帯（JKFマーク付き）は、各自で用意する。
- 3、 小学3年生以上の男子は必ずセーフティーカップを着装すること。（1・2年生男子は監督の責任で判断する）
- 4、 小学生・中学生ともに手技による上段への得点距離は5cm以内とし、接触は許されない。足技に関しては10cm以内とする。中学生の上段への足技はスキントッチが認められるが、小学生はスキントッチも認められない。小学生は、足払い・倒し技も禁止とする。
- 5、 テンカウトルールを適用する。

### 形競技（フラッグ+得点方式）

#### 5名以下の場合

	順位決定戦（得点）
小学生	全空連基本形
中学生	全空連第1および第2指定形

#### 6名以上の場合

	①予選ラウンド（フラッグ）	②決勝ラウンド（得点）
小学生	ゲキサイ 第1、第2 平安 初段～五段 ピンアン 初段～五段 ※同じ形を繰返し演武可	第1指定形 第2指定形 または①でまだ演武していない基本形

中学生	①予選ラウンド（フラッグ）		②決勝ラウンド（得点）
	1、2回戦	3、4回戦	
	第1指定形 ※同じ形を繰返し演武可	第2指定形 ※同じ形を繰返し演武可	得意形もしくは①で未使用の指定形

- 1、 小学生・中学生ともに予選ラウンドはフラッグ方式とし、2名同時演武。（笛の合図で開始）  
決勝戦ラウンド及び順位決定戦は得点方式とし、1名ずつ演武を行なう。
- 2、 同点の場合は再演武とする。同じ形を打っても良い。形を変える場合はその回戦で認められた形とする。
- 3、 参加人数が5名以下の場合は、順位決定戦により1度の演武（得点方式）により順位を決定する。

#### （その他）

- 1、 監督・コーチの服装は、全空連ジャージ（新旧）又は、胸に団体名を明記した白の空手衣とする。
- 2、 監督・コーチはIDカードを身につけること。IDは受付時に配布。大会終了後は本部に返却して下さい。
- 3、 監督・コーチは、参加申込書の団体名の下に名前を明記する事。

# 第33回高知県スポーツ少年団総合交流大会進行表

設営：8:00～  
 開場・団体受付：8:30～  
 審判・監督会議：9:00～  
 開会式：9:20～  
 競技開始：9:30～

令和6年4月29日(月)  
 於 県立青少年体育館

各コートで決勝戦を行ってください。決勝戦が終われば、コート係1名が入賞者4名を連れて、本部席まで来て下さい。  
 その都度表彰式を行います。3位決定戦は行いません。  
 形試合は、ななめ入場して下さい。順位決定戦の順番は、くじで決定します。  
 大会終了後のマットの返却にご協力願います。ゴミは各自で責任をもってお持ち帰りください。

Aコート			Bコート			Cコート		
種目	試合数	時間	種目	試合数	時間	種目	試合数	時間
小学6年生女子個人形	3	9:30～	小学4年生男子個人形	14	9:30～	小学1年生男子個人形	2	9:30～
決勝	4	9:50	決勝	4	10:10	決勝	4	9:45
中学生女子個人形	16	9:55～	小学5年生女子個人形	3	10:15～	小学2年生女子個人形決勝	4	9:50～
決勝	4	10:50	決勝	4	10:35	小学2年生男子個人形	6	10:05～
中学生男子個人形	17	10:55～	小学5年生男子個人形	15	10:40～	決勝	4	10:30
決勝	4	11:50	決勝	4	11:20	小学3年生女子個人形	4	10:35～
小学生低学年団体形	2	11:55～	小学6年生男子個人形	12	11:25～	決勝	4	10:55
中学生女子団体形	2	12:05～	決勝	4	12:00	小学3年生男子個人形	8	11:00～
中学生男子団体形	2	12:15～	小学生高学年団体形	5	12:10～	決勝	4	11:30
						小学4年生女子個人形決勝	5	11:35～
						小学生中学年団体形	5	12:00～
								12:15
表彰 12:25～12:35 お昼休み 12:35～13:10 ※お昼休みの時間は前後する場合があります								
中学生女子個人組手	19	13:15～	小学5年生女子個人組手	6	13:15～	小学1年生男子個人組手	4	13:15～
中学生男子個人組手	23	14:20～	小学5年生男子個人組手	18	13:40～	小学2年生女子個人組手	1	13:30～
			小学6年生女子個人組手	5	14:35～	小学2年生男子個人組手	9	13:40～
			小学6年生男子個人組手	15	14:55～	小学3年生女子個人組手	6	14:05～
						小学3年生男子個人組手	10	14:20
中学生男子団体組手	12	15:45～	中学生女子団体組手	12	15:40～	小学4年生女子個人組手	3	14:25～
						小学4年生男子個人組手	3	14:55～
								15:10
								15:50

表彰 16:30～17:00 閉会式・片付け

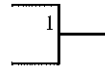




小学生個人組手の部

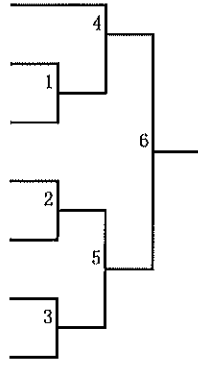
2年生女子

- 1 杉本 千空 致道館
- 2 澤谷 燈 日空館



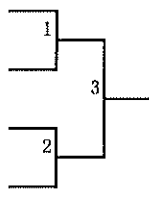
3年生女子

- 1 町田 環江 日新館
- 2 大浦 紗菜 致道会
- 3 西野 環那 和道会
- 4 恒松 奈央 致道会
- 5 濱田 歩那 誠心会
- 6 窪田 夏花 雲柳會館
- 7 日比 鈴子 日新館



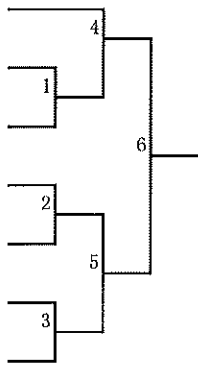
4年生女子

- 1 山平 あかり 光正塾
- 2 久武 市佳 雲柳會館
- 3 手嶋 こころ 松涛連盟
- 4 西 陽菜乃 光正塾



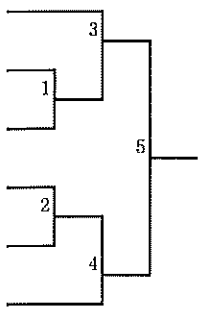
5年生女子

- 1 印藤 るん 野市道場
- 2 横田 心結 和道会
- 3 安藤 可帆 日新館
- 4 西野 菜々海 和道会
- 5 和田 愛梨 日空館
- 6 間瀬 希 日新館
- 7 山崎 遥香 致道館



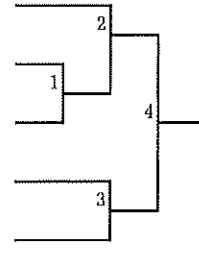
6年生女子

- 1 池田 悠夏 致道館
- 2 竹内 千智 龍昇館
- 3 澤谷 伊織 日空館
- 4 筒井 萌々香 光正塾
- 5 氏原 柑菜 雲柳會館
- 6 岡田 真子 光正塾



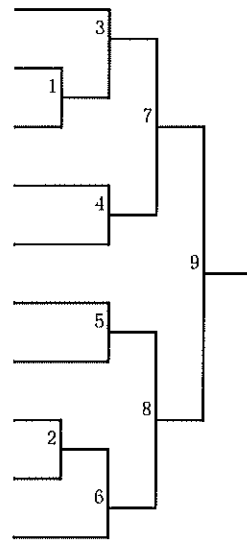
1年生男子

- 1 北代 莉士 日空館
- 2 小松 楓真 致道館
- 3 笹岡 俊佑 日空館
- 4 藤本 帆岳 誠心会
- 5 入江 仁 日空館



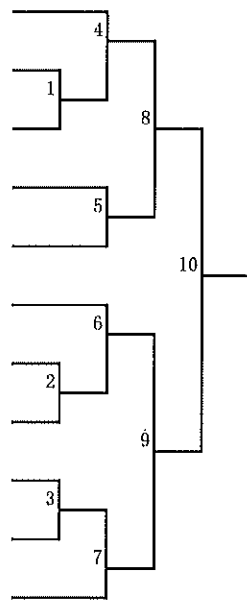
2年生男子

- 1 相川 将輝 致道館
- 2 寺岡 豪汰 龍昇館
- 3 臼井 禅勝 日新館
- 4 五十川 想季 致道館
- 5 間瀬 健大 日新館
- 6 小川 裕己 日新館
- 7 西 碧巴 光正塾
- 8 樋口 翔汰朗 致道館
- 9 安井 竜斗 日新館
- 10 古用 眞聖 日空館



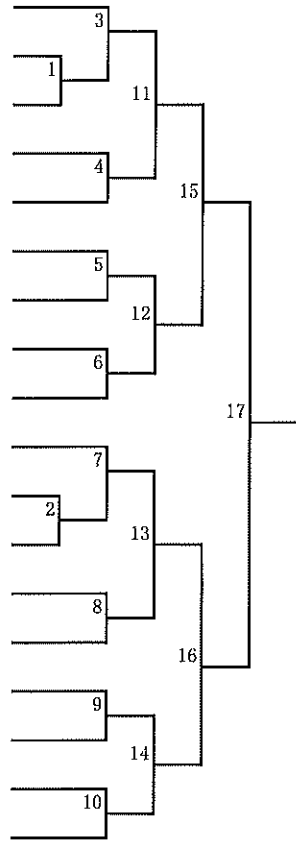
3年生男子

- 1 石田 亜蘭 日空館
- 2 弘田 一晴 致道館
- 3 片岡 寿基 雲柳會館
- 4 清遠 唯翔 雲柳會館
- 5 野口 來斗 野市道場
- 6 中村 海志 高知和道会
- 7 仁木 瑠唯 雲柳會館
- 8 日比 開 日新館
- 9 藤本 琉聖 誠心会
- 10 中村 奏太 松涛連盟
- 11 森澤 瑠斗 致道館



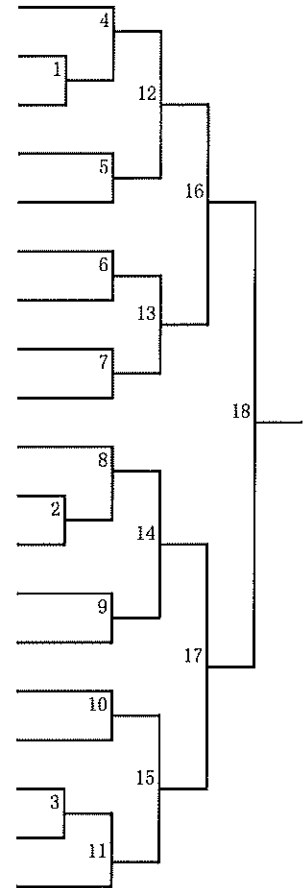
### 4年生男子

- 1 片岡 前 野市道場
- 2 西村 周帆 日空館
- 3 三木 颯介 清空会
- 4 北代 晏士 日空館
- 5 中地 永二郎 日新館
- 6 福下 蒼夏 雲柳會館
- 7 武林 和樹 日新館
- 8 安岡 幹太 和道会
- 9 中川 結月 光正塾
- 10 今橋 友雅 日空館
- 11 濱口 友雅 清空会
- 12 弘田 尚人 日新館
- 13 入交 貴志太 日新館
- 14 埜口 昂 雲柳會館
- 15 野口 虎斗輝 野市道場
- 16 中地 快元 日新館
- 17 義永 歩 光正塾
- 18 古用 健真 日空館



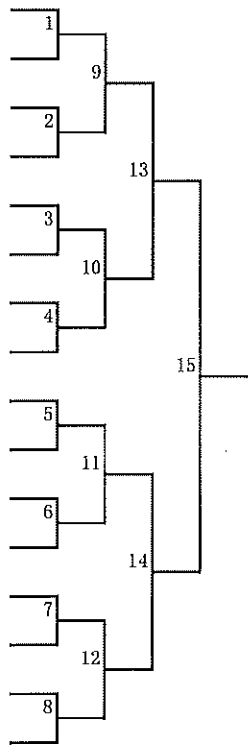
### 5年生男子

- 1 森澤 颯斗 致道館
- 2 山川 蒼真 雲柳會館
- 3 横田 琉海 福田屋
- 4 片岡 暁 日新館
- 5 中村 優志 和道会
- 6 大塚 煌 日新館
- 7 高橋 拓己 雲柳會館
- 8 寺岡 海喜 龍昇館
- 9 田村 神土 和道会
- 10 重稻 光希 日新館
- 11 中川 心照 雲柳會館
- 12 濱田 彩吹 誠心会
- 13 西岡 慎平 和道会
- 14 田所 陸 致道館
- 15 義永 翔 光正塾
- 16 山本 蒼大 龍昇館
- 17 弘田 劍清 致道館
- 18 鈴木 駿太 雲柳會館
- 19 林 将叶 和道会



### 6年生男子

- 1 中川 結斗 光正塾
- 2 武林 幸樹 日新館
- 3 入野 碧斗 野市道場
- 4 山崎 悠叶 日空館
- 5 片山 輝将 光正塾
- 6 田所 甚 日空館
- 7 兵頭 悠斗 日新館
- 8 畠中 勇毅 龍昇館
- 9 田宮 千尋 龍昇館
- 10 坂下 颯 日新館
- 11 窪田 瑛太 雲柳會館
- 12 西岡 碧海 日空館
- 13 片岡 真 野市道場
- 14 中澤 宙哉 日新館
- 15 大西 正真 清空会
- 16 山岡 諒士 致道館



### 小学生団体形の部

※演武順はくじにより決定します。

#### 低学年

- 1 日空館
- 2 日新館

形名	主審	副1	副2	副3	副4	順位
1 日空館						
2 日新館						

#### 中学年

- 1 雲柳會館
- 2 光正塾
- 3 高知和道会
- 4 日空館
- 5 日新館

形名	主審	副1	副2	副3	副4	順位
1 雲柳會館						
2 光正塾						
3 高知和道会						
4 日空館						
5 日新館						

#### 高学年

- 1 雲柳會館
- 2 光正塾
- 3 高知和道会
- 4 日空館
- 5 日新館

形名	主審	副1	副2	副3	副4	順位
1 雲柳會館						
2 光正塾						
3 高知和道会						
4 日空館						
5 日新館						



## 中学生個人形の部

※順位決定戦の演武/順はくじにより決定します。

### 女子

1	山本 苺々心	日新館	5
2	浅田 煌	明徳中	1
3	松本 結芽	和道会	13
4	馬場 琴心	明徳中	6
5	中川 心暖	光正塾	7
6	吉村 奏乃	日空館	7
7	印藤 苺亜	野市道場	14
8	吉良 愛里	雲柳會館	2
9	須恵 みゆう	明徳中	8
10	山崎 未悠	日空館	9
11	嶋 南美	光正塾	9
12	三谷 心虹	雲柳會館	3
13	グラント 花	日新館	15
14	岡村 萌	日空館	10
15	加島 陽桜莉	明徳中	11
16	杉本 七海	明徳中	11
17	一圓 花	日空館	16
18	弘田 琉愛	致道館	4
19	川崎 心菜	龍昇館	12
20	横山 仁子	明徳中	12

	氏名	形名	主審	副1	副2	副3	副4	順位
1								
2								
3								
4								

### 男子

1	田宮 虎哲	龍昇館	6
2	横田 龍	明徳中	1
3	林 恵叶	和道会	14
4	半谷 来緒	明徳中	7
5	利岡 優乃心	日空館	8
6	伊藤 龍真	致道館	8
7	田内 征樹	雲柳會館	2
8	川村 偉飛	明徳中	15
9	柳原 大輝	高知中	3
10	竹内 大智	明徳中	9
11	中島 丹	日空館	10
12	重稻 一凛	日新館	10
13	川島 海二	明徳中	4
14	西野 弘兜	和道会	16
15	澤村 銀一	雲柳會館	11
16	川添 太陽	日空館	12
17	弘瀬 悠樹	日空館	12
18	伊勢田 武典	明徳中	17
19	大西 泰正	清空会	5
20	横田 竜	明徳中	13
21	田宮 学武	龍昇館	13

	氏名	形名	主審	副1	副2	副3	副4	順位
1								
2								
3								
4								

## 中学生団体形の部

※演武/順はくじにより決定します。

### 女子

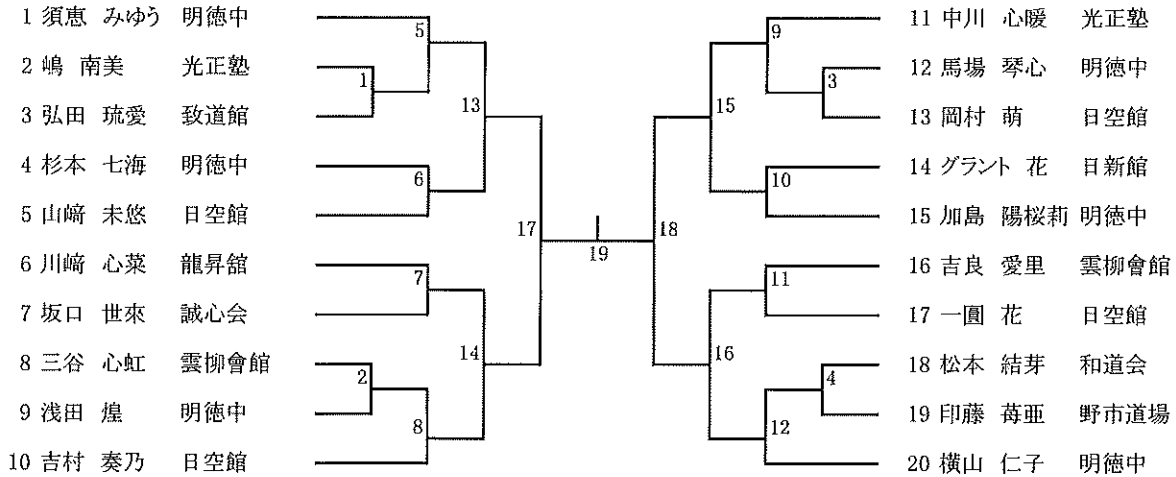
	形名	主審	副1	副2	副3	副4	順位
1	日空館						
2	明徳中						

### 男子

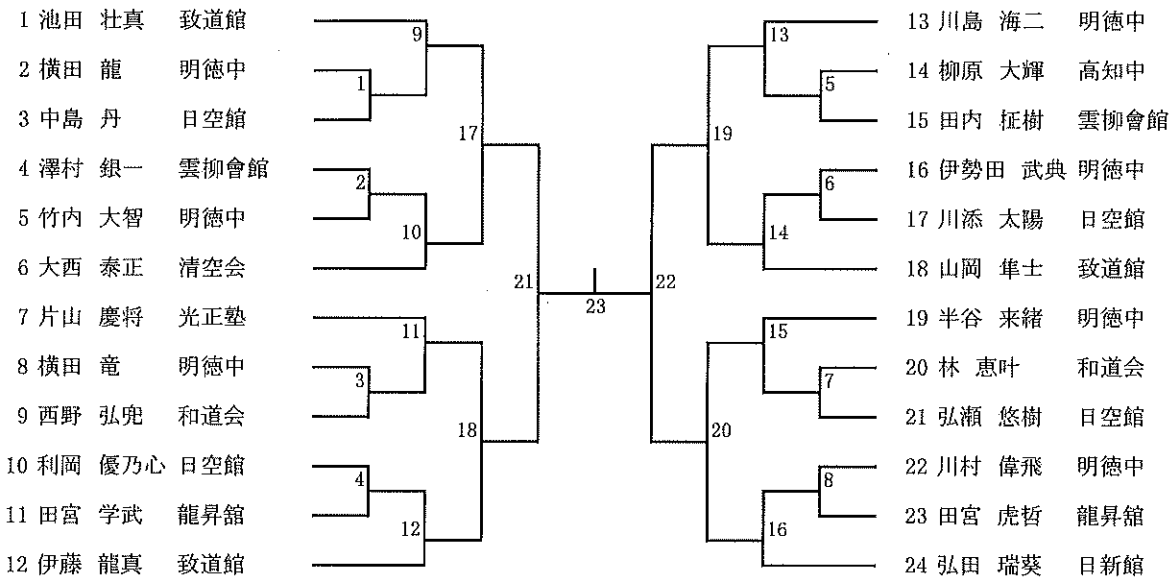
	形名	主審	副1	副2	副3	副4	順位
1	日空館						
2	明徳中						

## 中学生個人組手の部

### 女子

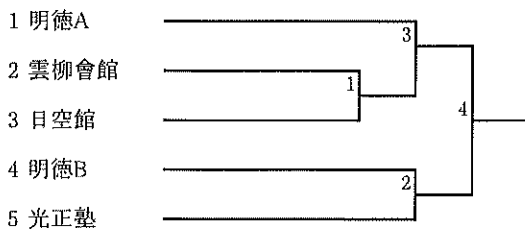


### 男子



## 中学生団体組手の部

### 女子



### 男子

