

第30回高知県スポーツ少年団

総合交流大会

バドミントンの部



大会期日 令和3年4月29日(木)

主催 高知県・高知県スポーツ少年団

共催 公益財団法人高知県スポーツ協会・高知県スポーツ少年団指導者協議会

後援 高知県教育委員会・香南市教育委員会・高知縣市町村教育委員会連合会

(公財) 高知県スポーツ振興財団・NHK 高知放送局・RKC 高知放送

KSS さんさんテレビ・KUTV テレビ高知・高知新聞社・KCB 高知ケーブルテレビ

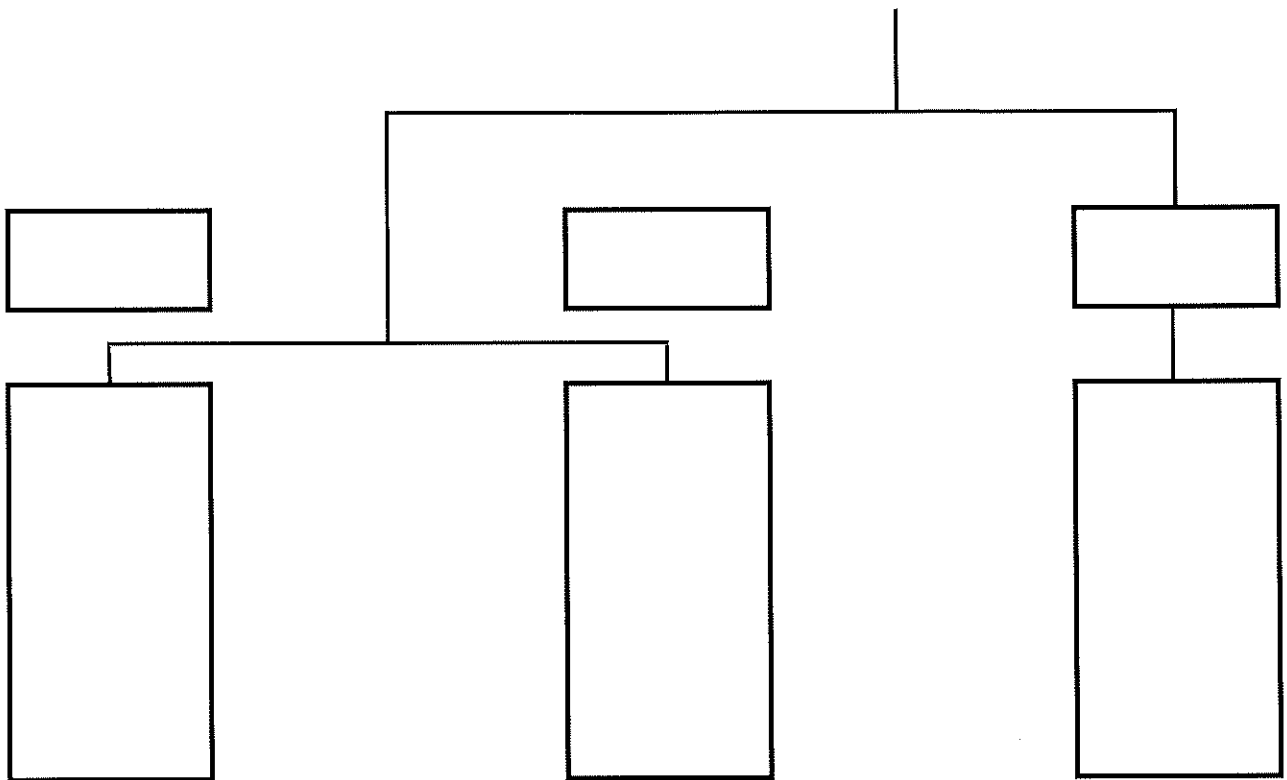
主管 高知県スポーツ少年団各関係競技団体

バドミントンの部

- 1 会 場 くろしおアリーナ
- 2 期 日 令和3年4月29日(木)
- 3 競技開始時間 10時 予定
- 4 参加資格 (1)令和3年度高知県スポーツ少年団に登録済または3年度に登録予定をしている団であり、かつ市町村スポーツ少年団本部長の推薦する者。
(2)小学生の部(低学年生の部、5・6年生の部)
(3)各単位団からの参加は、何チームでも認める。
(4)スポーツ安全保険に加入している者。(未加入者は参加申込み時に加入すること。Tel 088-820-1755)
- 5 競技規則 (1)最新の日本バドミントン協会競技規則に準じて行う。
(2)男子は、個人戦シングルスリーグ戦とする。
女子は、団体(3シングルス)リーグ戦とする。
(3)1チームは5名以内とする。
(4)15点2セット先取とする。
- 6 申込書 各市町村スポーツ少年団がとりまとめて、高知県スポーツ少年団本部長あてに送付すること。
- 7 組合せ 県スポーツ少年団において代理抽選を行い、大会前日までに参加各市町村スポーツ少年団あてに通知する。
- 8 その他 (1)主催者は、大会中の傷害については応急手当のみとし、他の一切の責任を負わない。
(2)服装は、チームごとに統一された運動のできる服装とする。
(3)各チームは、団旗を必ず持参すること。新規登録団は除く。
(4)各試合とも相互審判としますので、チームごとに必ず2名の審判員を用意願います。
(5)参加者1名につき、保護者の随伴は2名までとする。
(6)競技の要項及び日程についての問い合わせ先
昼: Tel 088-822-8748、夜: Tel 088-873-4685 (橋田)

女子団体 低学年の部

決
勝



女子団体低学年の部 Aゾーン

	小高坂 (A)	一宮東 (A)	横内 (C)	江陽 (B)	勝敗	順位
小高坂 (A)		5	3	1		
一宮東 (A)			2	4		
横内 (C)				6		
江陽 (B)						

女子団体低学年の部 Bゾーン

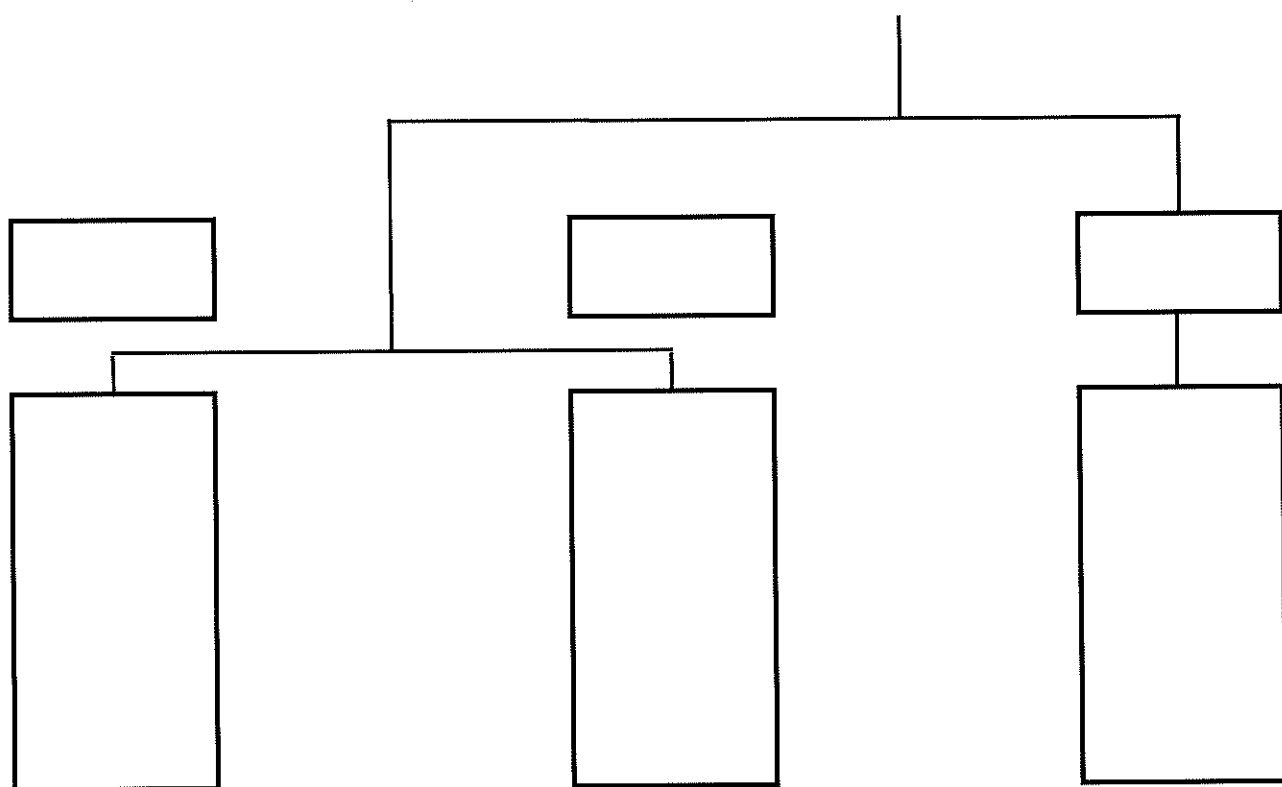
	横内 (A)	横内 (B)	江陽 (D)	江陽 (C)	勝敗	順位
横内 (A)		5	3	1		
横内 (B)			2	4		
江陽 (D)				6		
江陽 (C)						

女子団体低学年の部 Cゾーン

	旭東 A	横内 D	江陽 A	勝敗	順位
旭東 A		3	2		
横内 D			1		
江陽 A					

女子団体 5～6年の部

決
勝



女子団体5～6年の部 Aゾーン

	清水 (A)	横内 (B)	旭東 (A)	一宮東 (B)	勝敗	順位
清水 (A)		5	3	1		
横内 (B)			2	4		
旭東 (A)				6		
一宮東 (B)						

女子団体5～6年の部 Bゾーン

	小高坂 (A)	横内 (A)	一宮東 (C)	江陽 (C)	勝敗	順位
小高坂 (A)		5	3	1		
横内 (A)			2	4		
一宮東 (C)				6		
江陽 (C)						

女子団体5～6年の部 Cゾーン

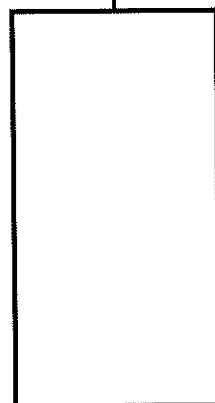
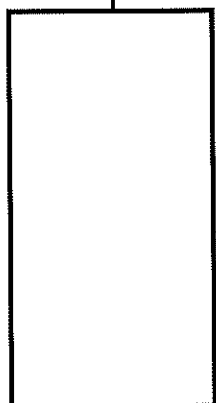
	横内 C	一宮東 A	江陽 B	勝敗	順位
横内 C		3	2		
一宮東 A			1		
江陽 B					

男子シングルス 低学年の部

決
勝

A

B



男子シングルス低学年の部 Aゾーン

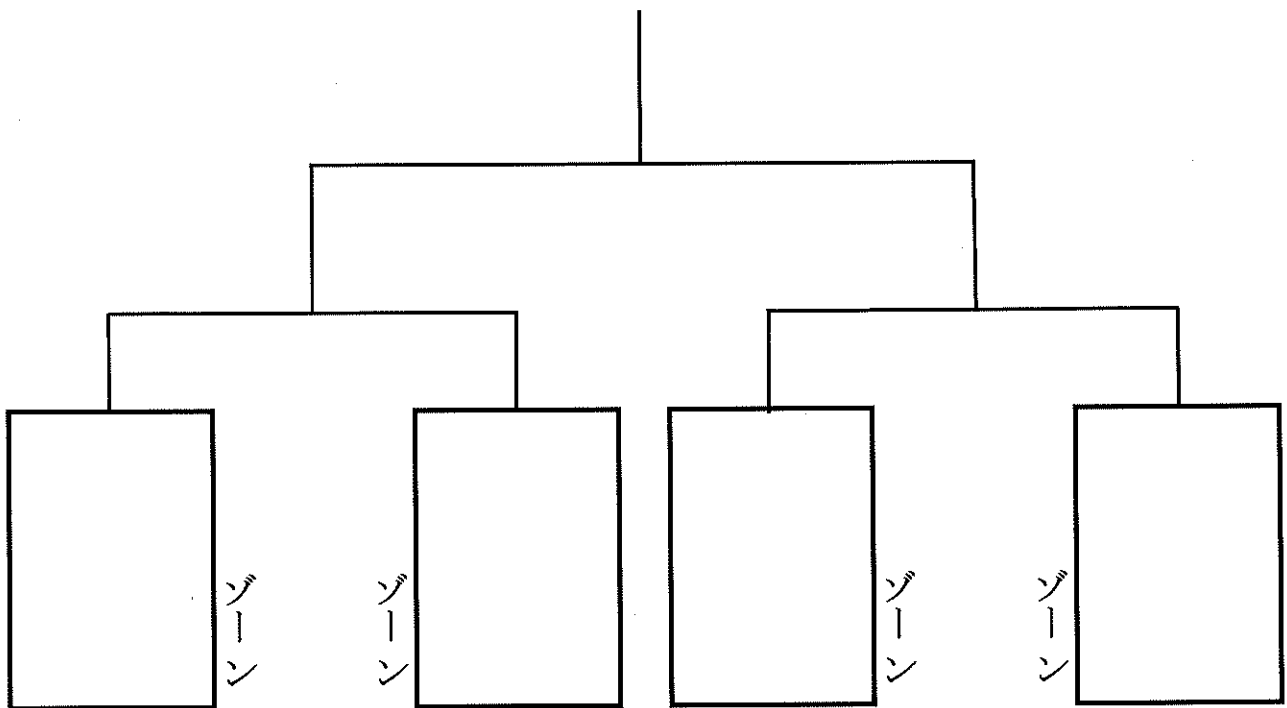
	稲田 (清水)	伊藤(有) (横内)	竹村 (横内)	岡本 (江陽)	勝敗	順位
稲田 (清水)		5	3	1		
伊藤(有) (横内)			2	4		
竹村 (横内)				6		
岡本 (江陽)						

男子シングルス低学年の部 Bゾーン

	木下 (小高坂)	伊藤(優) (横内)	関 (横内)	竹村 (横内)	勝敗	順位
木下 (小高坂)		5	3	1		
伊藤(優) (横内)			2	4		
関 (横内)				6		
竹村 (横内)						

男子シングルス 5～6年の部

決
勝



男子シングルス5～6年の部 Aゾーン

	高橋 (小高坂)	北岡 (江陽)	栗名 (一宮東)	楠瀬 (江陽)	勝敗	順位
高橋 (小高坂)		5	3	1		
北岡 (江陽)			2	4		
栗名 (一宮東)				6		
楠瀬 (江陽)						

男子シングルス5～6年の部 Bゾーン

	竹村 (横内)	入野 (一宮東)	澤田 (江陽)	川添 (江陽)	勝敗	順位
竹村 (横内)		5	3	1		
入野 (一宮東)			2	4		
澤田 (江陽)				6		
川添 (江陽)						

男子シングルス5～6年の部 Cゾーン

	西村 (小高坂)	斉藤 (旭東)	片岡 (一宮東)	東村 (江陽)	勝敗	順位
西村 (小高坂)		5	3	1		
斉藤 (旭東)			2	4		
片岡 (一宮東)				6		
東村 (江陽)						

男子シングルス5～6年の部 Dゾーン

	川上 (横内)	中越 (旭東)	谷 (江陽)	久武 (江陽)	勝敗	順位
川上 (横内)		5	3	1		
中越 (旭東)			2	4		
谷 (江陽)				6		
久武 (江陽)						